

INGÉSURF



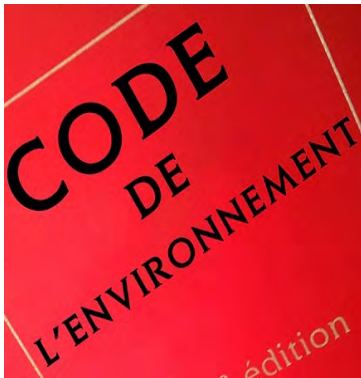
INGENIEURS CONSEIL - 2025



EAU



INFRASTRUCTURE



INGENIERIE REGLEMENTAIRE

[illegible]

INGENIERIE TRANSVERSALE

Accueil

Fondement de la société

Moyens

Domaines d'intervention

Projets en cours

Implantation - Contact

Accueil

La société **INGESURF** intervient auprès des collectivités publiques, de prestataires privés ou de particuliers, sur l'ensemble des **domaines liés, à l'aménagement des territoires aux infrastructures, à l'hydraulique et à l'environnement**, que ce soit en tant que bureau d'étude, assistant à maîtrise d'ouvrage ou maître d'œuvre.

Issue de la fusion des sociétés ECOGAP et AQUABANE disposant chacune de plus de dix années d'expériences, INGESURF a été créée en 2018 par deux ingénieurs disposant d'une volonté commune d'entreprendre pour travailler au rapprochement des **enjeux économiques, sociaux et écologiques**, nous nous appuyons sur une expertise reconnue et de nombreux partenariats locaux et nationaux.

Dans un souci permanent d'efficacité et de qualité, nos prestations s'appuient, sur une concertation et une communication permanentes dans le but d'aider et d'accompagner dans la décision, et une expertise dans une totale indépendance et neutralité pour définir les meilleures solutions sur les plans, **technique, économique et environnemental en gardant l'humain au cœur de nos projets**.

C'est avec un esprit de service que nous souhaitons apporter sur les études et les projets qui nous sont confiés, nos compétences au travers de **réponses globales, innovantes et durables**.

Pour nous contacter :

T. : 09 52 52 55 70

M. : ingesurf@ingesurf.fr

Accueil

Fondement de la société

Moyens

Domaines d'intervention

Projets en cours

Implantation - Contact

Fondement de la société

Elle s'est bâtie sur le partage entre un engagement fort, des expériences professionnelles résultant de 25 ans de pratique et une culture d'entreprise. Avec un souci permanent d'efficacité et de qualité, nos prestations s'appuient principalement sur :

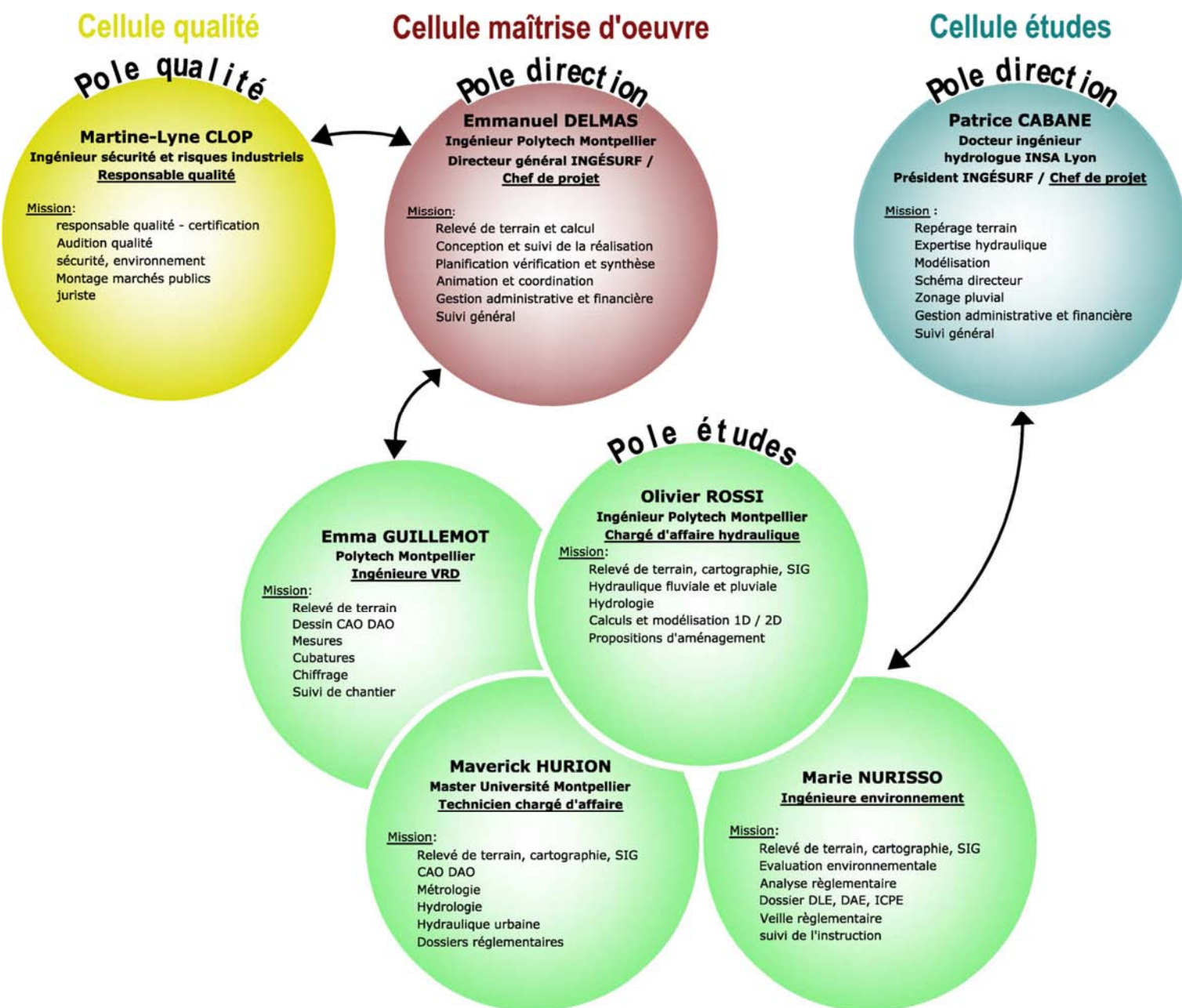
- une concertation et une communication permanentes dans le but d'aider et d'accompagner dans la décision ;
- une expertise dans une totale indépendance et neutralité pour définir les meilleures solutions ;
- une approche généraliste dans la réalisation de l'ensemble des phases du projet ou de l'étude.

Nos ingénieurs conseil s'engagent sur la **qualité globale et durable** de vos ouvrages et de vos équipements. Nos formations et spécialités dans les différents domaines requis vous garantissent une synergie interactive et respectueuse des enjeux.



Accueil
Fondement de la société
Moyens
Domaines d'intervention
Projets en cours
Implantation - Contact

Moyens humains



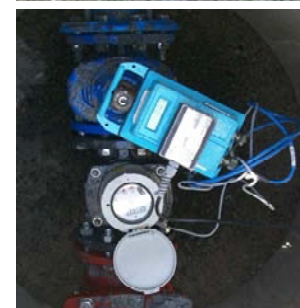
Moyens matériels

Véhicules et matériels de terrains

- MEGANE HDI – BERLINGO 4x4 - Peugeot 5008
- Niveau automatique de chantier , trépied et mire, Système GPS Trimble R10 avec contrôleur TSC7, Odomètre, télémètre laser et mètre ruban
- Détecteur de métaux
- Détecteur de câbles et de canalisations LEICA DIGICAT 550i, RIDGID SR20 et DIGITEX - localisation par GEO-RADAR
- Caméra de visualisation RIDGID - moniteur CS6 et dévidoir RM200 de 60 m - avec localisateur de surface
- Matériel de métrologie eaux usées, pluviales et potable (sonde, enregistreur de débit et détecteur de fuites HYDREKA)
- Matériel de jaugeage par courantomètre à induction magnétique ou par technologie ADCP et de prélèvement en rivière
- Matériel de prélèvement et d'analyse eaux usées, pluviales (AQUALYSE) et potable (HACH LANGE)

Moyens matériels et informatiques

- Serveur de fichiers avec système de sauvegarde interne et externalisé
- 5 ordinateurs portables avec station d'accueil
- 5 ordinateurs de bureau
- Vidéo projecteur avec écran portable et 3 appareils photos numériques
- Copieur numérique RICOH MP C2051 Couleur, N&B A4, A3
- Traceur HP design jet T630 (format AO)
- Téléphones portables
- Système de sauvegarde externe 4 To
- Hébergement dédié avec messagerie, FTP sécurisés, site internet
- Logiciel : Windows - Pack office - Acrobat complet - Mensura Génus 10 - Autocad 2015 - Verditech - MapInfo - Qgis - suite Adobe Photoshop CS 5.1 - SketchUp PRO 2018 - EPANET - MIKE URBAN - HEC



Accueil
Fondement de la société
Moyens
Domaines d'intervention
Projets en cours
Implantation - Contact

Moyens

Equipements spécifiques

EPI

Tous les salariés sont équipés des équipements de protection individuelle.

- Chaussures
- Casques
- Lunettes
- Gants
- Baudrier
- Masque autosauveteur

EPC

La société INGESURF possède les équipements suivants :

- Treuil
- Bateau
- Détecteur 4 gaz

Nos formations :

CATEC surveillant
CATEC intervenant
AIPR

Nos missions :

Inspections des galeries pluviales ou unitaires de grande taille (supérieures à 1.2 m de hauteur)



Accueil

Fondement de la société

Moyens

Domaines d'intervention

Projets en cours

Implantation - Contact

Domaines d'intervention

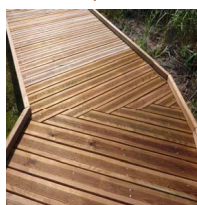
L'ensemble de nos études et projets est abordé dans un esprit de valorisation et d'organisation de l'espace public en intégrant le contexte et les contraintes.

Nos compétences en étude, assistance à maîtrise d'ouvrage et maîtrise d'œuvre nous permettent de vous apporter une équipe complète afin d'assurer la réalisation de vos opérations, dans le respect des exigences techniques et de vos attentes environnementales et socio-économiques, ceci dans des délais et coûts circonstanciels maîtrisés. Nos formations et spécialités dans les différents domaines requis vous garantissent une synergie interactive et respectueuse des enjeux.



EAU

- Alimentation en eau potable
- Eaux usées et pluviales
- Aménagements hydrauliques, irrigation



INFRASTRUCTURE

- Aménagement VRD (voirie et réseaux divers)
- Infrastructures liés aux déchets
- Infrastructures sportives et récréatives



INGENIERIE REGLEMENTAIRE

- Dossier Loi sur l'Eau - DAE (Dossier d'Autorisation Environnementale)
- Dossier ICPE (Installation Classées pour la Protection de l'Environnement)
- Autres études

Processus d'intervention	01	02	03	04	05	06	07	08	09	10
Programme	4									
Conception et réalisation	3	3								
Construction	4									
Exploitation	4	4	4	4	4	4	4	4	4	4
Appui au management des opérations	2	10	2	2	2	2	2	2	2	2
Appui au management stratégique	2	4	4	4	4	4	4	4	4	4

INGENIERIE TRANSVERSALE

- Animation et pilotage de projets pluridisciplinaires
- Appui au management stratégique & opérationnel

Domaines d'intervention

EAU

Accueil

Fondement de la société

Moyens

Domaines d'intervention

Projets en cours

Implantation - Contact

Alimentation en eau potable

Etude :

- cartographie des réseaux
- Diagnostic et schéma directeur AEP
- Modélisation de réseaux AEP
- Programmation de travaux
- Métrologie (campagnes, analyses, suivi)
- Assistance à maîtrise d'ouvrage

Maîtrise d'œuvre :

- Aménagement de captage, équipement de forage
- ouvrages de stockage, réservoirs, château d'eau
- Station de pompage
- Unité de traitement
- Réseaux (extension, renforcement, renouvellement ...)
- Ouvrages de régulation (surpresseurs, régulateurs...)



Extrait de modélisation



Enregistrement sur compteur



Enregistrement sur poteau incendie



Travaux sur réseau AEP



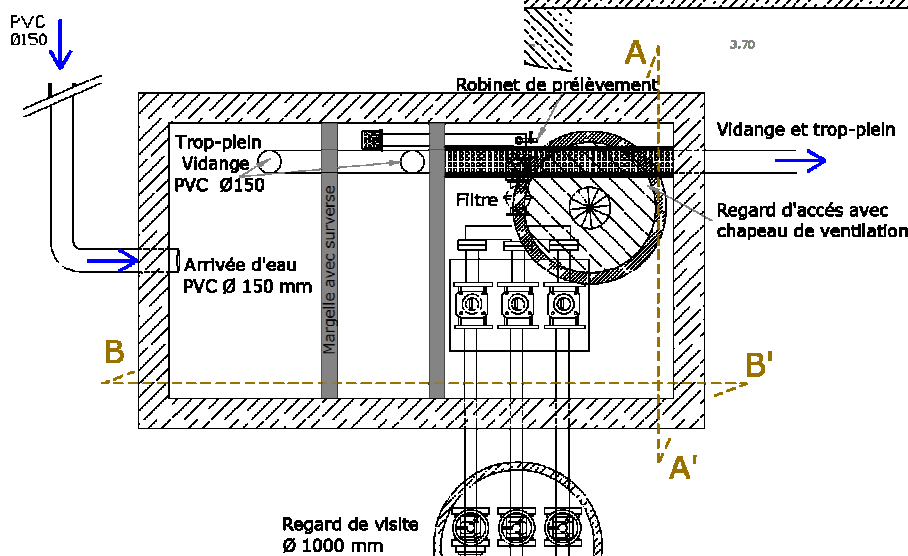
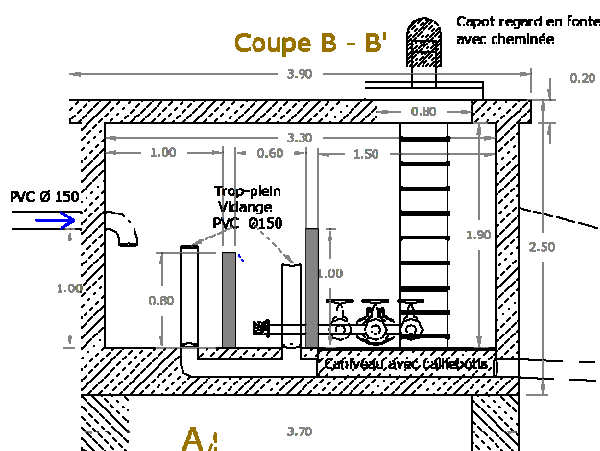
Chambre de vanne de réservoir



Station de reprise



Captage de source



Domaines d'intervention

EAU

Accueil

Fondement de la société

Moyens

Domaines d'intervention

Projets en cours

Implantation - Contact

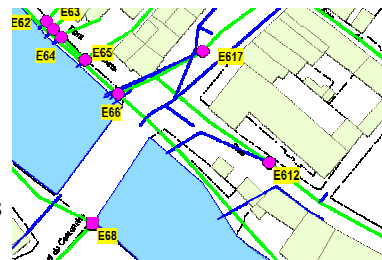
Eaux usées et pluviales

Etude :

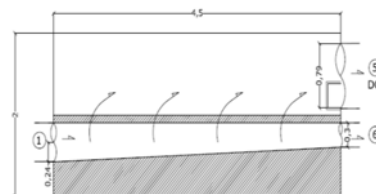
- Cartographie des réseaux
- Diagnostic et schéma directeur eaux usées et pluviales
- Modélisation de réseaux
- Programmation de travaux
- Métrologie (campagnes, analyses, suivi)
- Assistance à maîtrise d'ouvrage

Maîtrise d'œuvre :

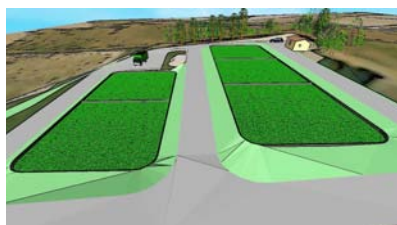
- Réseaux (extension, renforcement, renouvellement ...)
- Poste de relevage et de refoulement
- Station d'épuration (neuf et réhabilitation 1-5 000 EH)
- Unité de traitement des boues



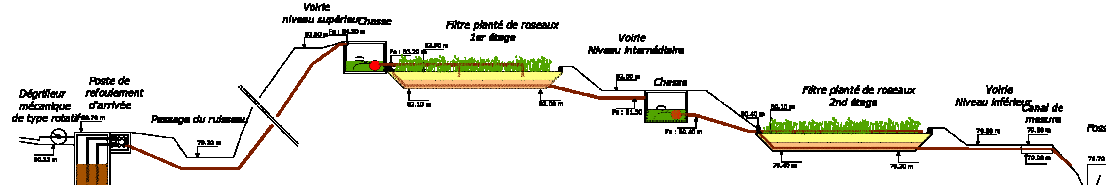
Extrait cartographique



Fiche ouvrage particulier



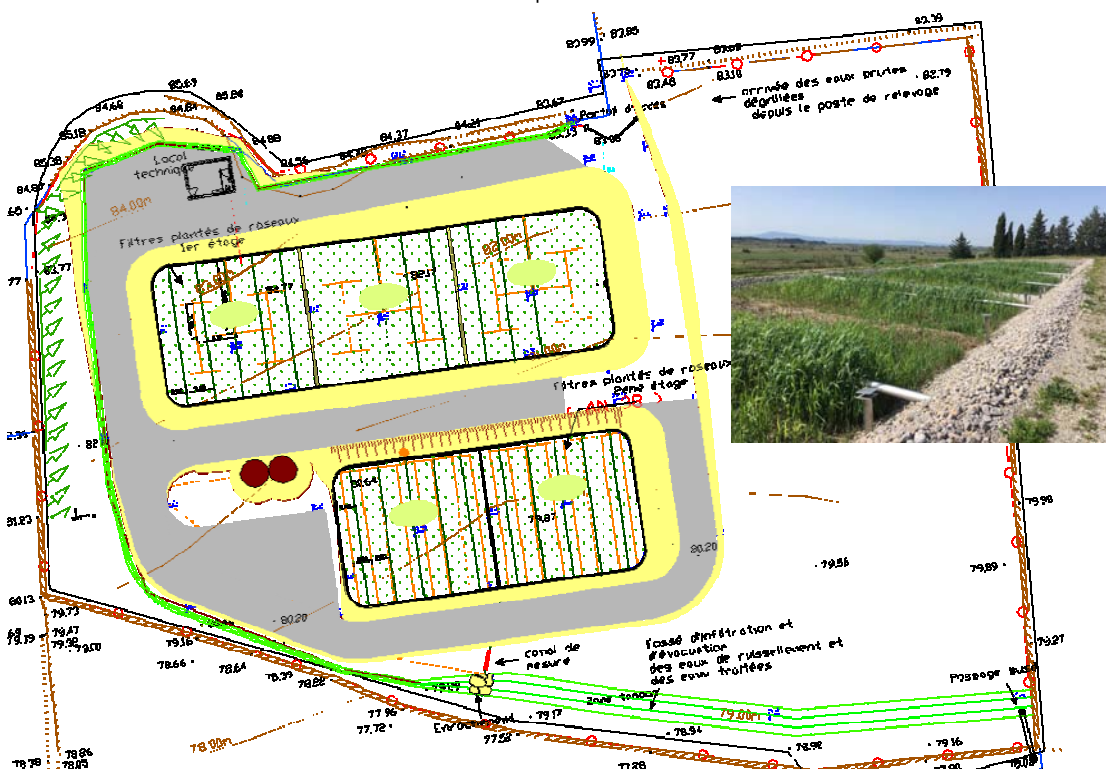
Point de mesure de débit



Station d'épuration - 800 EH



Travaux réseaux humides



Station d'épuration - filtres plantés



Lit à macrophytes

Domaines d'intervention

EAU

Accueil

Fondement de la société

Moyens

Domaines d'intervention

Projets en cours

Implantation - Contact

Aménagements hydrauliques, irrigation

Etude :

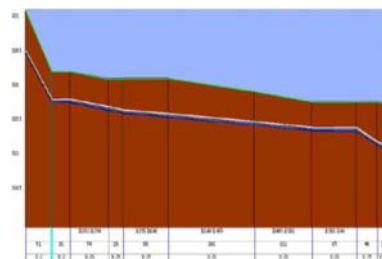
- Etude hydraulique
- Etude de maîtrise du ruissellement
- Etude d'irrigation et d'arrosage
- Modélisation de réseaux / cours d'eaux
- Métrologie (campagnes, analyses, suivi)
- Assistance à maîtrise d'ouvrage

Maîtrise d'œuvre :

- Aménagement de cours d'eau
- Confortement de berge, digues
- Lutte anti-érosion par traitement végétal
- Bassin, retenue, seuil
- Réseaux d'irrigation et d'arrosage



Analyse de la pluviométrie



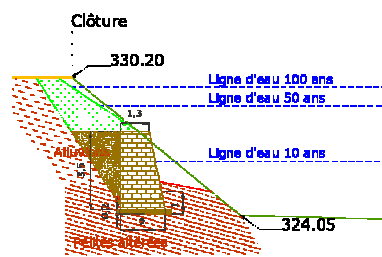
Analyse de ligne d'eau



Aménagement hydraulique - gabions



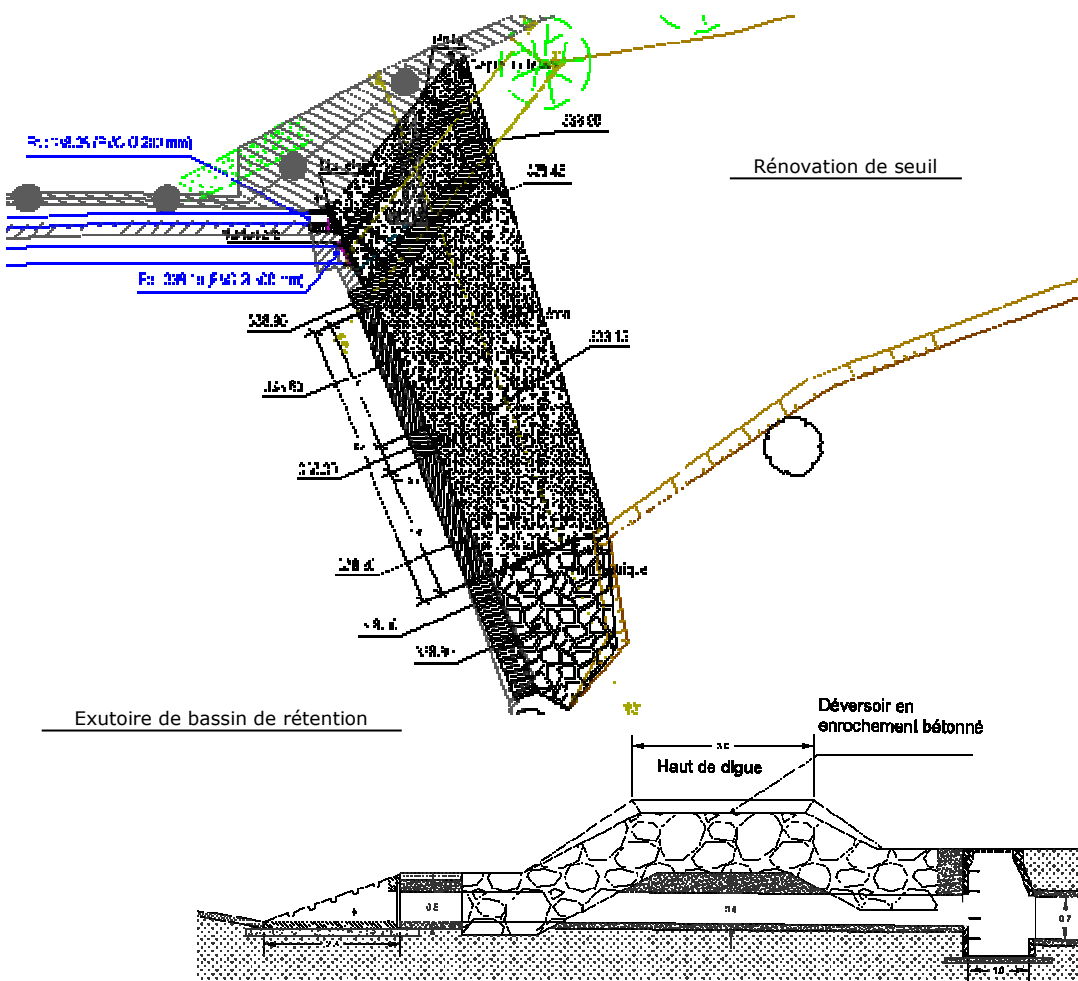
Seuil et prise de d'eau



Travaux de confortement - plan



Travaux de confortement - blocs



Accueil
Fondement de la société
Moyens
Domaines d'intervention
Projets en cours
Implantation - Contact

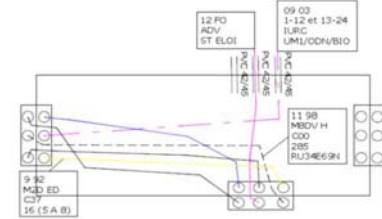
Etude :

- Etude de faisabilité et de programmation
- Cartographie et diagnostic de réseaux divers
- Simulation d'éclairage
- PAVE (Plan d'Accessibilité de la Voirie et des Espaces publics)
- Assistance à maîtrise d'ouvrage

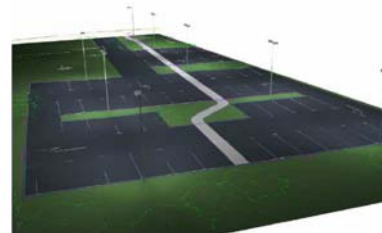
- Aménagement de lotissement et zone d'activité
- Aménagement urbain et paysager
- Réhabilitation et création de voies et piste DFCI
- Aménagement d'aire de lavage
- Réseaux secs (gaz, télécom, puissance, fibre ...)



Cartographie tous réseaux



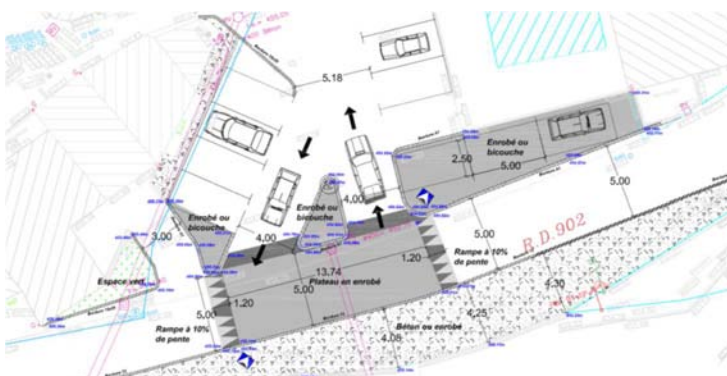
Chambre fibre optique



Simulation d'éclairage



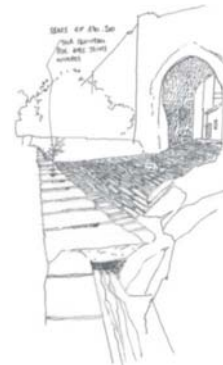
Aménagement de parvis



Aménagement



Lotissement



Domaines d'intervention

INFRASTRUCTURE

Accueil

Fondement de la société

Moyens

Domaines d'intervention

Projets en cours

Implantation - Contact

Infrastructures liées aux déchets

Etude :

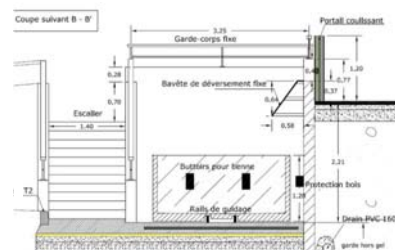
- Etude de faisabilité et de programmation
- Dossier réglementaire, autorisation d'exploiter, ICPE
- Etude de collecte
- Etude de gisement
- Assistance à maîtrise d'ouvrage

Maîtrise d'œuvre :

- Mise en place de conteneurs enterrés
- Aménagement de déchèterie
- Réhabilitation de décharge
- Quai de transfert
- ISDI (Installation de Stockage de Déchets Inertes)
- Unité de compostage



Construction des murs



Coupe technique



Benne à gravats



Détail des quais



Vue 3D générale



Vue 3D benne couverte



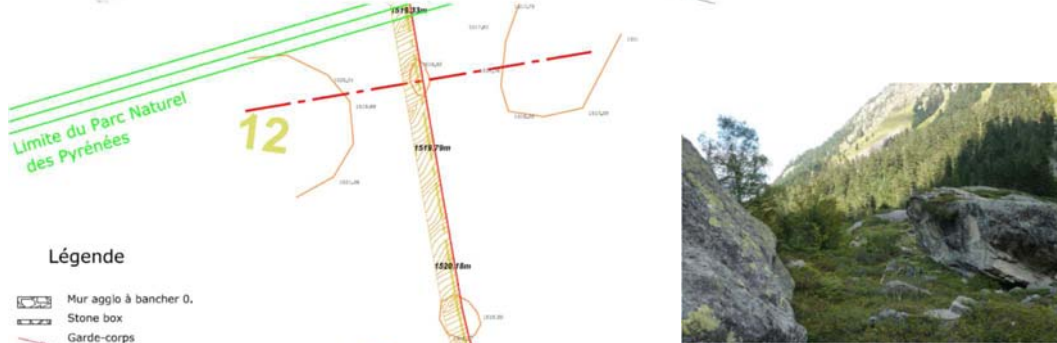
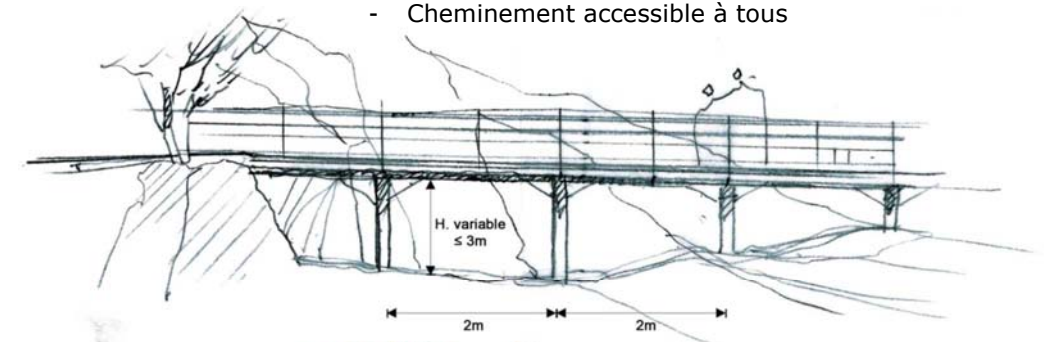
Vue générale



- Etude de faisabilité et de programmation
- Diagnostic accessibilité
- Accompagnement labellisation tourisme & handicap
- Etude d'arrosage
- Assistance à maîtrise d'ouvrage

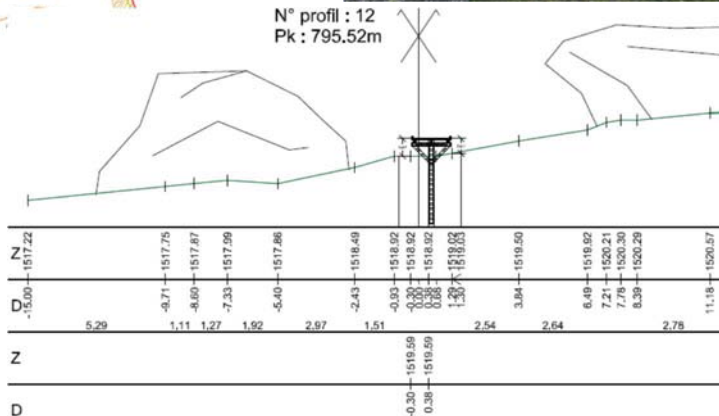
Maîtrise d'œuvre :

- Aire de jeux
- Terrain de sport
- Cheminement sportif
- Cheminement accessible à tous

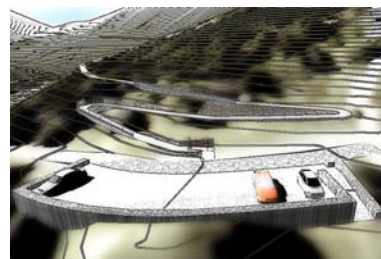


Légende

- 
 Mur aggro à bancher 0.
 Stone box
 Garde-corps
 Secteur minéral
 Platlage
 Zone de repos
 Bande de guidage
 Cote TN
 Cote projet



Aire de jeux



Sentier accessible



Domaines d'intervention

INGENIERIE REGLEMENTAIRE

Accueil
Fondement de la société
Moyens
Domaines d'intervention
Projets en cours
Implantation - Contact

Dossier loi eau

Etude :

- Dossier loi eau (déclaration / autorisation)
- DAE (Dossier d'Autorisation Environnementale)
- Etude d'impact
- Assistance à maîtrise d'ouvrage



Architecture du réseau eaux usées

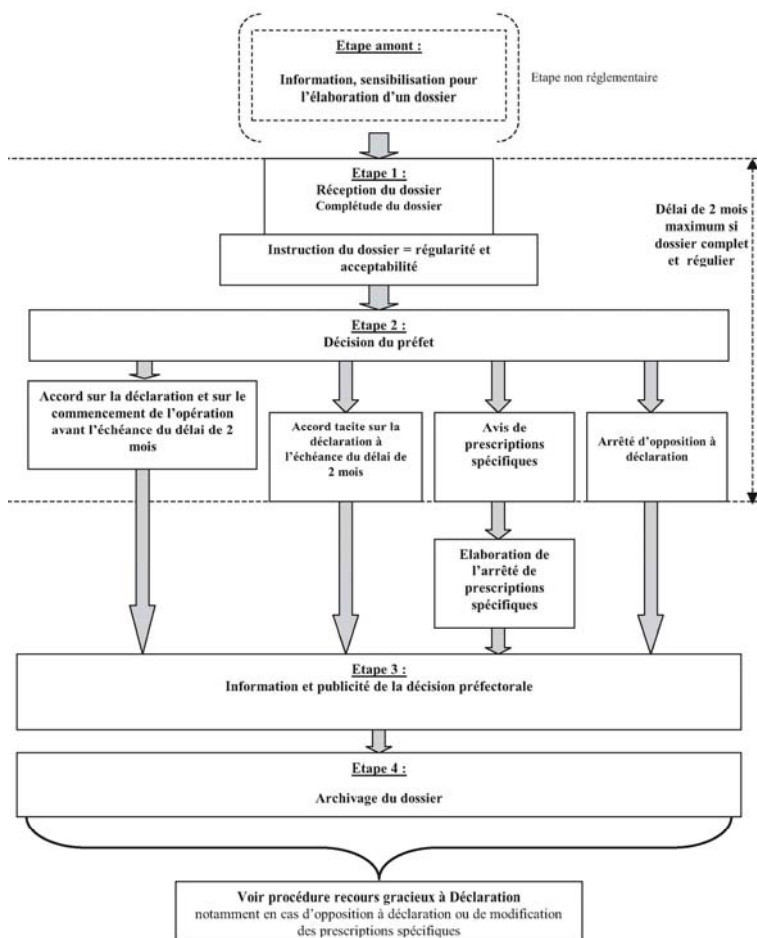


Impact enrochement de berge

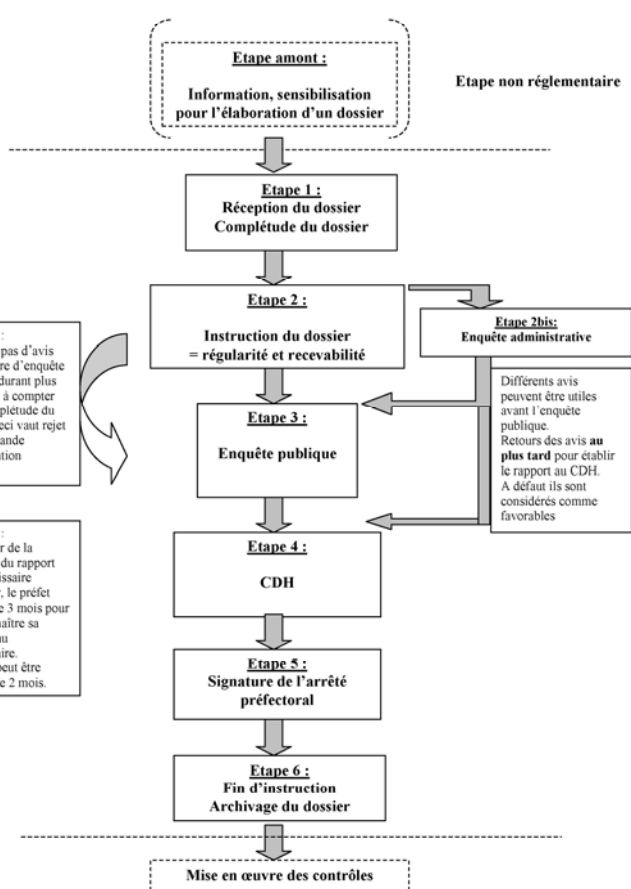
Dossier loi eau sur les titres suivants correspondant à un type d'impact :

1. Prélèvements
2. Rejets
3. IOTA ayant un impact sur le milieu aquatique ou intéressant la sécurité publique
4. IOTA ayant un impact sur le milieu marin
5. IOTA relevant aussi d'autres régimes d'autorisation valant autorisation

PROCESSUS DE DECLARATION EN POLICE DE L'EAU



LOGIGRAMME DU PROCESSUS D'AUTORISATION EN POLICE DE L'EAU



Source - Ministère de l'écologie, du développement durable et de l'énergie

Domaines d'intervention

INGENIERIE REGLEMENTAIRE

Accueil

Fondement de la société

Moyens

Domaines d'intervention

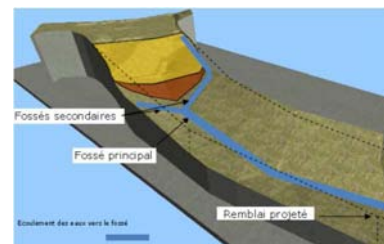
Projets en cours

Implantation - Contact

Dossier ICPE

Etude :

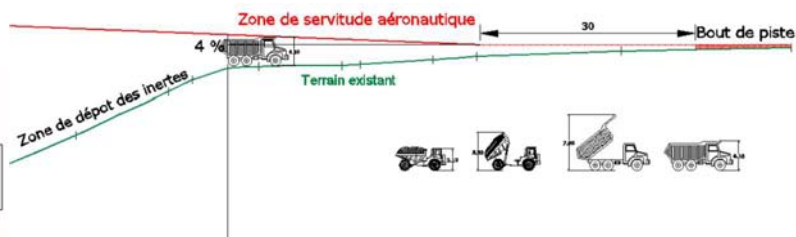
- Dossier de demande d'autorisation d'exploiter
- Dossier de déclaration ou d'autorisation
- Dossier de cessation d'activité
- Assistance à maîtrise d'ouvrage



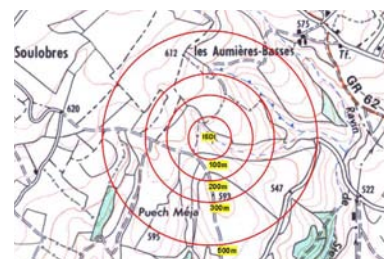
Impact du ruissellement (ISDI)

Une Installation Classée pour la Protection de l'Environnement (ICPE) est une installation dont l'exploitation présente des risques pour l'environnement. Elle sont classées en fonction des dangers ou nuisances qu'elles sont susceptibles d'engendrer avec trois régimes en fonction du dépassement des seuils de la nomenclature :

- Autorisation (A et AS)
- Enregistrement (E)
- Déclaration (D et DC)



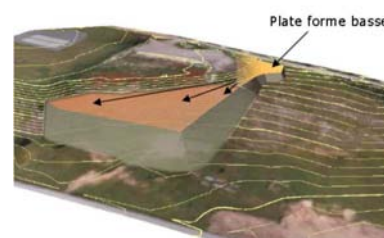
Analyse des contraintes locales



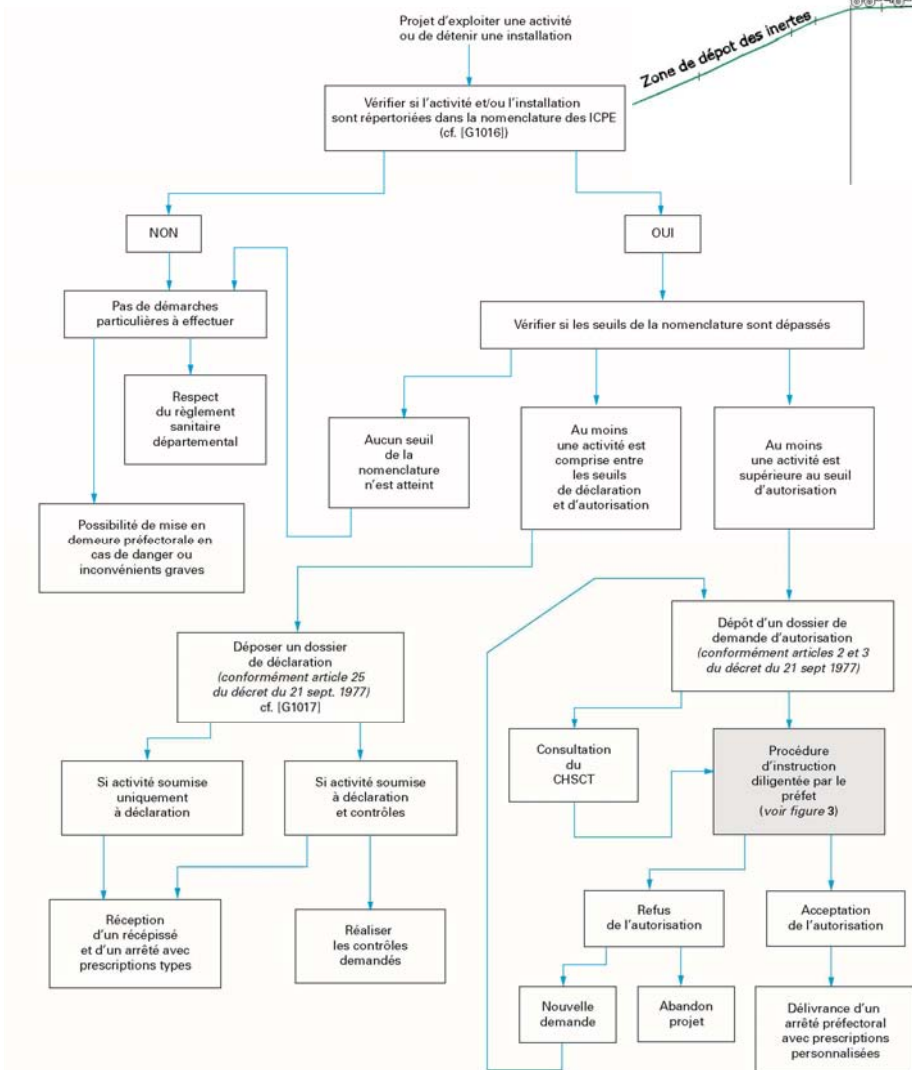
Rayon d'incidence



Schéma de principe de l'exploitation



Principe d'aménagement



Exemple procédure de demande d'autorisation d'exploiter - Source Techniques de l'Ingénieur

Domaines d'intervention

INGENIERIE REGLEMENTAIRE

Accueil

Fondement de la société

Moyens

Domaines d'intervention

Projets en cours

Implantation - Contact

Autres études

Etude :

- DUP (Déclaration d'Utilité Publique)
- Etude de sol à la parcelle
- Procédure de DSP (Délégation de Service Public)
- Dossier Ad'AP (Agenda d'Accessibilité Programmé)
- Etablissement de convention de raccordement
- Dossier défrichement
- Assistance à maîtrise d'ouvrage



Recherche de ressource en eau



Jaugeage de source



Sondage tractopelle



Test de perméabilité



Contraintes et aptitude des sols

Calculs selon la méthode Hallopeau-Dubin modifiée
Version simplifiée (LJ)

Introduction des données :

Température (°C)	pH	TAC (°F)	Calcium (°F)	Résidu Sec (mg/l)	Chlorure (g/L, mg/l)	Sulfate (g/L, mg/l)
21.6	7.22	35	19.75	508	16	12

0.5 minutes - 508

Note : si 0.5 seconde, mettre 0.5 minutes ; les chlorures et sulfates sont facultatifs.

Résultats :

pH	Indice de saturation	Al ₂ O ₃	CO ₂ libre (mg/l)	Indice de stabilité (Pysnar)
7.04	0.18	1.77	38.4	6.8

Nature de l'eau	Corrosion / Incrustation	CO ₂ agressif	CO ₂ (CaCO ₃ , mg/l)	pH équilibre (au CO ₂)
entartre	*** pas de corrosion***	0	17.8 (précipitation)	7.11

Caractérisation eau de source

Etape d'une DUP captage

ETAPES	RESPONSABLES	DELAIS indicateurs	INTERLOCUTEURS
Délibération demandant la déclaration d'utilité publique du prélèvement et de la protection du captage à envoyer à la Préfecture <small>La collectivité peut faire appel à un conseiller technique (bureau d'études) pour réaliser le rapport préalable (étape suivante).</small> <small>Au vu du devis proposé par le prestataire, la collectivité peut constituer un dossier de demande d'aides au Conseil Général et à l'Agence de l'Eau</small>	Collectivité maître d'ouvrage	-	Préfecture, ARS, CG
Etablissement du rapport préalable à la consultation de l'Hydrogéologue agréé	Collectivité maître d'ouvrage (ou prestataire)	1 an	ARS Bureaux d'études
Transmission du rapport préalable et de la délibération à la ARS en 3 exemplaires	Collectivité maître d'ouvrage (ou prestataire)	-	ARS
Désignation par le Préfet d'un Hydrogéologue agréé sur proposition du l'Hydrogéologue coordonnateur	Préfecture	1 à 2 mois	ARS
Visite de terrain de l'Hydrogéologue et remise de son rapport portant sur les mesures et périmètres à mettre en œuvre	Hydrogéologue agréé	3 à 6 mois à compter de sa désignation	ARS Hydrogéologue agréé
L'Hydrogéologue peut éventuellement préconiser des études complémentaires.			
Il est conseillé, à ce stade de la procédure, de commencer une négociation avec les propriétaires des terrains susceptibles d'être concernés par les prescriptions de la DUP			
Constitution du dossier définitif qui sera soumis à enquête publique à déposer en Préfecture	Collectivité maître d'ouvrage Peut faire appel à un conseiller technique qui constituera le dossier (bureau d'études de la phase technique ou géomètre)	6 semaines à 3 mois, dépend du nombre de parcelles	Bureau d'études, cabinet de Géomètres, ARS
Au vu du devis descriptif évaluant le coût de la protection, la collectivité peut constituer un dossier de demande d'aides au Conseil Général et à l'Agence de l'Eau			
Instruction du dossier, préparation du projet de DUP par l'ARS	ARS	2 à 3 mois	ARS
Transmission à la Préfecture du projet d'arrêté et du dossier de mise à enquête, et consultation inter-services	ARS Préfecture	-	ARS, Préfecture, MISE
Prise de l'arrêté préfectoral d'ouverture d'enquête publique et fixation du calendrier de l'enquête	Préfecture	Variable, souvent long	Préfecture
Publicité légale	Collectivité maître d'ouvrage (ou prestataire)	8 jours avant le début de l'enquête	Préfecture, Bureau d'études
Notification de l'enquête aux propriétaires concernés par lettre recommandée avec accusé de réception	Collectivité maître d'ouvrage (ou prestataire)	Au moins 15 jours avant la fin de l'enquête	Préfecture, Bureau d'études
Enquête publique et rendu es conclusions du Commissaire enquêteur	Commissaire enquêteur	2 mois	Préfecture, Commissaire enquêteur
Présentation du dossier devant le CODERST	ARS / CODERST	2 mois	ARS
Prise de l'arrêté préfectoral de DUP	Préfecture	15 jours à 1 mois	Préfecture
Notification de l'arrêté de DUP par lettre recommandée avec accusé de réception aux propriétaires concernés et affichage en mairie	Collectivité maître d'ouvrage (ou prestataire)	Le plus rapidement possible	Préfecture Le collectivité doit fournir à la Préfecture un certificat d'affichage de l'arrêté
Etablissement des actes pour la publication aux hypothèques	Collectivité maître d'ouvrage (ou prestataire)	Le plus rapidement possible	Bureau des Hypothèques, Notaire, Bureau d'études
Mise à jour des documents d'urbanisme	Collectivité maître d'ouvrage	1 an à compter de la notification de la DUP	DDT



Analyse avant raccordement

Domaines d'intervention

INGENIERIE TRANSVERSALE

[Accueil](#)[Fondement de la société](#)[Moyens](#)[Domaines d'intervention](#)[Projets en cours](#)[Implantation - Contact](#)**Animation et pilotage****Appui au management****Etude :**

- Etude pluridisciplinaire en équipe sur des projets complexes,
- Animation et pilotage de projets transversaux,
- Mise en place d'un nouveau service (ANC, cellule SIG, DEMAT, GEMAPI),
- Assistance à maîtrise d'ouvrage.

[Accueil](#)[Fondement de la société](#)[Moyens](#)[Domaines d'intervention](#)[Projets en cours](#)[Implantation - Contact](#)

Projets et références

Voir partie références dans le dossier de candidature

Accueil

Fondement de la société

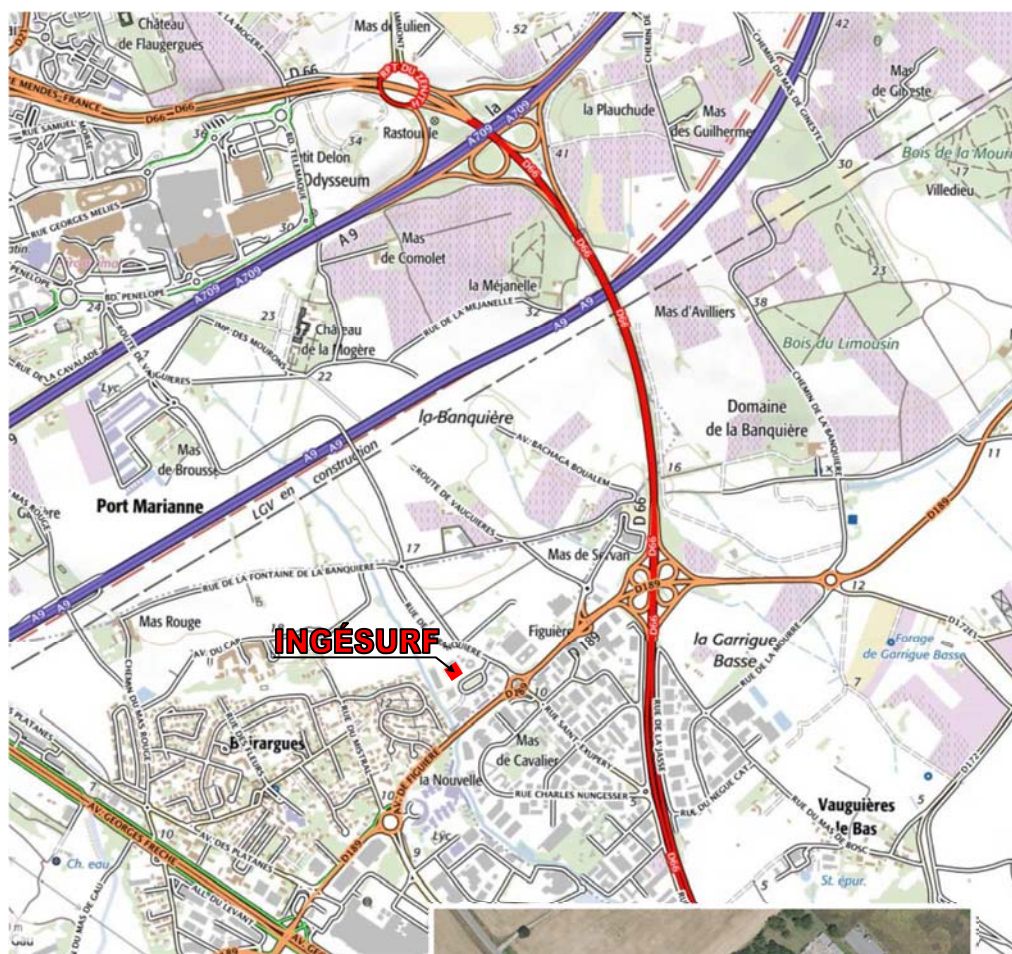
Moyens

Domaines d'intervention

Projets en cours

Implantation - Contact

Implantation - Contact



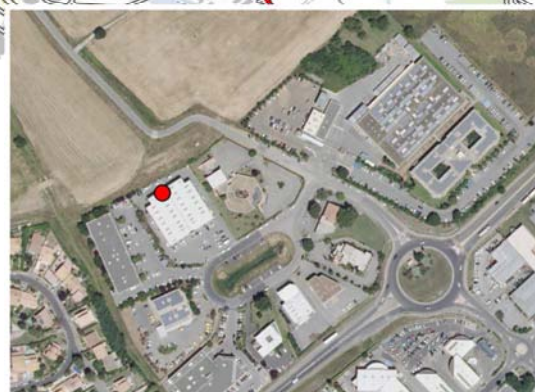
Coordonnées GPS

Lat. : 43° 35' 27.26"
Long. : 3° 55' 54.62"

Nos coordonnées

INGESURF
Bureau d'études techniques
4, Plan du Néga Cat - Bâtiment Le Rio
34970 LATTES

T. : 09 52 52 55 70
M. : ingesurf@ingesurf.fr





INGÉSURF

CONSEIL

INGENIEURS



Bureau d'études techniques
4, Plan du Néma Cat - Bâtiment Le Rio - 34970 LATTES
T. : 09 52 52 55 70 - M. : ingesurf@ingesurf.fr